

Atlas de la Biodiversité



Connaître, comprendre et intégrer la biodiversité dans les projets du territoire !

La Tengmalm en Margeride !

Cette petite chouette tachetée vit dans les forêts froides et anciennes, à partir de 800 m d'altitude. Elle se nourrit principalement de petits mammifères (campagnols, mulots, musaraignes...) et niche dans les arbres, dans les cavités creusées par les Pics noir.

En danger d'extinction, elle est encore bien présente dans l'est du Cantal. D'ailleurs, de nouveaux sites de nidification ont récemment été découverts dans le massif de la Margeride grâce aux prospections de l'ABT.

Un grand merci aux contributeurs pour cette belle découverte !



LES FLEURS DU MOMENT

A cette saison, vous pourrez observer les fleurs messicoles, ces plantes annuelles qui poussent dans les champs de céréales, telles que :

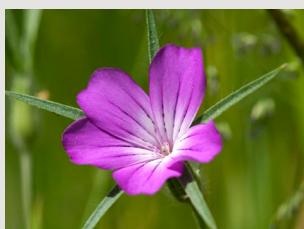
Coquelicot



Pavot argémone



Nielle des blés



Bleuet

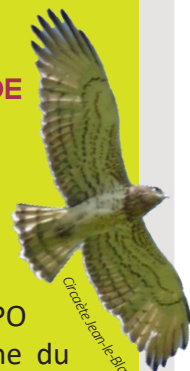


Ces fleurs font partie des enquêtes, partez à leur recherche pour partager leur localisation !

RETOUR SUR...

L'EXPLORATION NATURE EN MARGERIDE

Le 22 mai 2019, le SYTEC a invité le public à une journée d'inventaires naturalistes sur la commune de Lastic en Margeride, à la recherche des rapaces et des fleurs des chemins. Deux naturalistes ont animé la sortie : Sabine Boursange de la LPO Auvergne-Rhône-Alpes et Quentin Ragache du Conservatoire Botanique National du Massif Central. Une vingtaine de participants ont pu observer plusieurs espèces de rapaces telles que le Circaète Jean-le-blanc, le Milan royal et le Vautour fauve ; ainsi que diverses espèces de fleurs comme l'Orchis sureau, la Gentiane jaune ou encore l'Anémone pulsatile. Toutes les données récoltées ce jour vont permettre de mieux connaître et donc mieux protéger la biodiversité sur le territoire. Un grand merci à tous les participants !



LE COMITÉ SCIENTIFIQUE ET TECHNIQUE

Le sixième Comité Scientifique et Technique a eu lieu le 16 mai 2019 à Saint-Flour. Il réunit les élus du SYTEC, les partenaires et les experts de la biodiversité pour suivre et valider l'avancement de l'Atlas.

A l'ordre du jour :

- Point sur la communication, les animations et la participation du public ;
- Bilan des données récoltées via les enquêtes participatives et les inventaires naturalistes ;
- Présentation de l'analyse et de la valorisation des connaissances ;
- Préfiguration des enjeux de la biodiversité du territoire et des menaces identifiées.

LES CHIFFRES CLÉS DE L'ATLAS : 3 MODES DE COLLECTE DES DONNÉES



INVENTAIRES PARTICIPATIFS

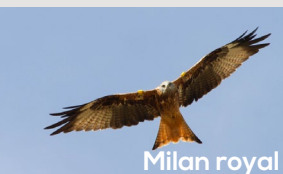
L'Atlas c'est **1 742** données collectées* grâce à vous !



Jonquilles

Fiers de nos prairies

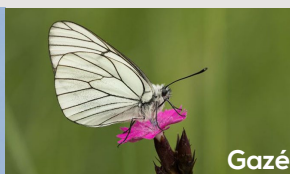
797 données



Milan royal

Espèces emblématiques
de nos loisirs

544 données



Gazé

Rencontrons nos
papillons

381 données



Coquelicot

Herbiers
de nos chemins

20 données
(enquête débutée fin 2018)



*Résultats fin avril 2019

CAMPAGNES D'INVENTAIRES NATURALISTES

En complément des enquêtes participatives, le SYTEC confie à des **naturalistes professionnels** la réalisation d'inventaires, qui ont permis de collecter plus de **12 000** données.

COLLECTE ET VALORISATION DES CONNAISSANCES TRANSMISES PAR 47 STRUCTURES

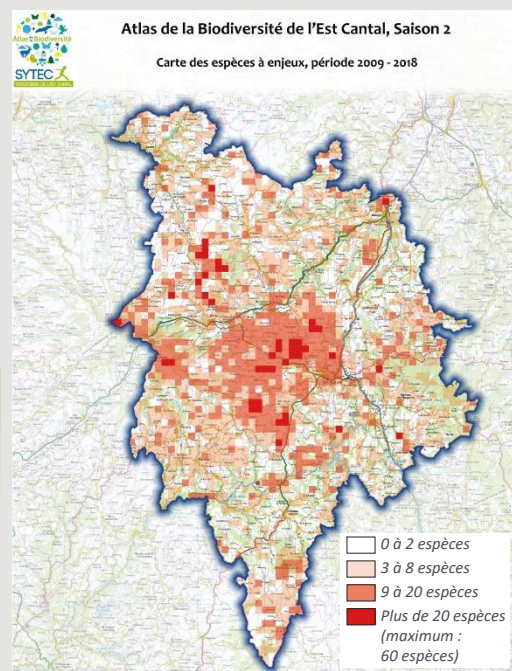
Muséum d'Histoire Naturelle, collectivités, associations, naturalistes professionnels...

464 089 données collectées et exploitées

Toutes ces données représentent **2 864** espèces recensées
Soit : 1051 faune ; 1 619 flore ; 194 champignons

dont **347** espèces menacées selon la liste rouge
(soit 12% du total des espèces recensées)

L'exploitation des données permet de réaliser des cartes de connaissances de la biodiversité et d'identifier les enjeux



REJOIGNEZ-NOUS POUR INVENTORIER LA BIODIVERSITÉ DE L'EST DU CANTAL,
RENDEZ-VOUS SUR : www.atlas-biodiversite-sytec15.com

PHOTO MYSTÈRE

Reconnaissez-vous ce jeune oiseau
qui niche au sol dans les prairies ?
Envoyer vos réponse à :
abt.sytec@gmail.com



Dates à venir...

- Mercredi 24 juillet 2019 : Sortie nature « Espèces de Gentiane ! » - Saint-Urcize
- Mercredi 31 juillet 2019 : Randonnée Flore des montagnes - Dienne

Toute l'actu sur www.atlas-biodiversite-sytec15.com



Syndicat des Territoires de l'Est Cantal
1, rue des Crozes
Village d'Entreprises/ZA du Rozier Coren
15100 Saint-Flour
Tél 04 71 60 72 64

