

Connaître, comprendre et intégrer la biodiversité dans les projets du territoire !

www.atlas-biodiversite-sytec15.com

ZOOM SUR : « Une hirondelle ne fait pas le printemps »

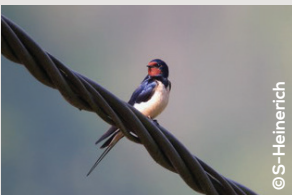


© L. Olivier

Le retour des hirondelles dans les villes et villages est souvent associé à la venue du printemps. Pourtant ces oiseaux migrateurs, qui passent l'hiver en Afrique subsaharienne, arrivent tardivement dans la saison. En effet, les alouettes (alouette des champs et alouette Lulu), les bruants (bruant proyer, bruant jaune, bruant zizi) sont déjà revenus et chantent depuis quelques semaines, quand les hirondelles sont de retour. Chez nous, les premières hirondelles sont observées habituellement à partir de la deuxième quinzaine de mars.

LE SAVIEZ-VOUS ?

L'hirondelle rustique



© S-Heinrich

L'hirondelle rustique est une campagnarde qui apprécie la cohabitation avec les animaux d'étable. Ses « files », les plumes extérieures de la queue, sont très longs et permettent de la reconnaître facilement en vol.

Le martinet noir



© R-Riols/LPO

Le martinet noir n'appartient pas à la famille des hirondelles. Présent en zone urbaine et nichant dans les bâtiments, il est facilement confondu avec elles. Il possède une caractéristique typique : il ne se pose presque jamais ! Il va même jusqu'à dormir et s'accoupler en vol ! Et à la différence des ambassadrices du printemps, le martinet noir pousse souvent de petits cris stridents en vol.

L'hirondelle des fenêtres



© R-Riols

L'hirondelle des fenêtres, la citadine, construit son nid avec des boulettes de boue cimentées à l'aide de sa salive. Elle forme des colonies, même en plein centre-ville.

Nous vous invitons à partir à la découverte de ces 3 espèces dans l'enquête « Nos colocataires du quotidien ! »

NOUVELLE ENQUÊTE NOS COLOCATAIRES DU QUOTIDIEN

Connaissez-vous vos voisins ?

Ceux qui vivent dans votre jardin, le long de votre muret, qui viennent à votre mangeoire ou qui vivent dans votre grange ou votre grenier ?

Cette année, l'équipe du SYTEC et ses partenaires vous proposent de découvrir les espèces qui vivent à nos côtés avec une nouvelle enquête participative : « Nos colocataires du quotidien ».

Plus d'information :

<https://www.atlas-biodiversite-sytec15.com/noscolocatairesduquotidien>

Tout en restant chez vous, observez les espèces colocataires depuis vos fenêtres, dans votre jardin, dans votre composteur, sur les murets de votre maison...



TOUS LES JOURS À NOS CÔTÉS !

« CONFINÉS MAIS AUX AGUETS ! »

AVEC LA LPO

L'Observatoire des Oiseaux des Jardins, projet participatif conduit par le Muséum National d'Histoire Naturelle et la Ligue de Protection des Oiseaux, vous propose de compter les oiseaux de votre jardin depuis vos fenêtres.

Connectez-vous à :

https://www.oiseauxdesjardins.fr/index.php?m_id=20020
https://cdnfiles2.biolovision.net/www.oiseauxdesjardins.fr/pdf/files/news/Fiches_espacescompress-8098.pdf

RETOUR SUR...



UN DIAGNOSTIC PARTAGÉ

Le 20 février 2020, le Comité Scientifique de l'Atlas de la Biodiversité a réuni 40 élus et experts du territoire qui ont découvert les résultats des deux premières Saisons de l'ABT et échangé sur les actions de la Saison 3. Ce diagnostic est sur le site : www.atlas-biodiversite-sytec15.com

DES ANIMATIONS TOUJOURS AUSSI PRISÉES

Bien que la saison hivernale ne soit pas la plus propice à l'observation de la faune et de la flore, les animations proposées dans le cadre des Mercredis de la Biodiversité rassemblent toujours autant de monde et nous vous en remercions.



LES CRAMADES UN SPOT DE BIODIVERSITÉ
SERVICES CIVILES SYTEC - ANDELAT
Janvier 2020



MAMMIFÈRES : TRACES ET INDICES
GROUPE MAMMALOGIQUE AUVERGNE - RUYNES-EN-MARGERIDE
Février 2020

MIEUX CONNAÎTRE LES MILIEUX NATURELS DE L'EST CANTAL



Le terme d'habitat est employé pour décrire et classifier les milieux naturels. Il désigne un ensemble reconnaissable et caractérisé par des conditions abiotiques (climat, sol, relief...) et biotiques (ensemble des interactions entre espèces).

Les communautés végétales sont souvent utilisées pour caractériser un habitat naturel. Par exemple, les espèces végétales qui vivent sur les crêtes du Cantal ne seront pas les mêmes que celles qui vivent au bord de l'Alagnon ou de la Truyère.

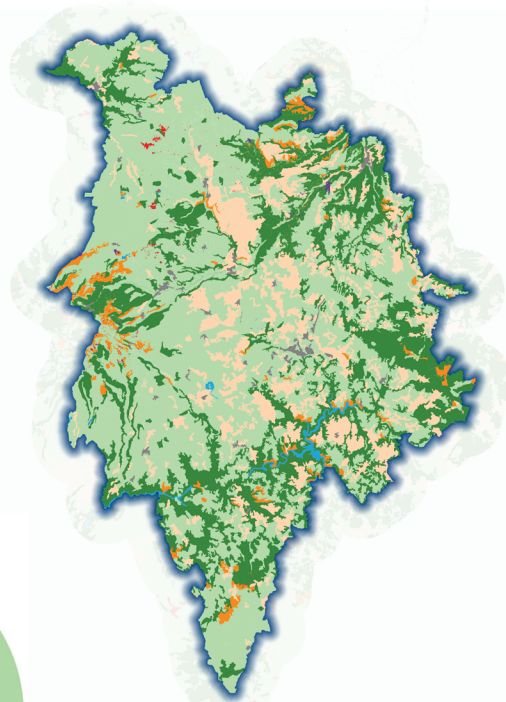
Plusieurs classifications de ces communautés existent. La classification des habitats « EUNIS » a été développée afin de faciliter l'harmonisation des descriptions et des collectes de données à travers l'Europe, grâce à des critères communs d'identification.

En Saison 2 de l'ABT, un travail de collecte des informations disponibles a été réalisé pour produire une carte des habitats naturels présents sur le territoire de l'Est Cantal, selon la classification EUNIS.



Atlas de la Biodiversité de l'Est Cantal, Saison 2

Cartographie des habitats EUNIS : niveau 1



Sources des données : CENM/C, Union Européenne, SO4, CORINE Land Cover, 2006. Réalisation : LPO Auvergne-Rhône-Alpes, C. Rollant, Décembre 2019.

Répartition des grands milieux



8 GRANDS MILIEUX PRÉSENTS SUR L'EST CANTAL

Les prairies représentent plus de la moitié des surfaces du territoire, et les boisements un quart. A l'intérieur de ces grands milieux, la classification EUNIS permet de préciser la connaissance des habitats naturels.

Par exemple, les prairies du Cézallier ne possèdent pas les mêmes espèces floristiques que celles présentes en Margeride.

PRAIRIE DU CÉZALLIER



PRAIRIE EN MARGERIDE



UNE CONNAISSANCE HÉTÉROGÈNE DES HABITATS NATURELS

La classification EUNIS est organisée en 6 niveaux, selon la précision de connaissance des habitats naturels. Dans l'Est Cantal, seuls quelques secteurs (sites Natura 2000 notamment) ont pu bénéficier d'une cartographie précise des habitats. Sur la majorité du territoire, le niveau de connaissance des habitats naturels est restreint (plus de 90% en niveau EUNIS 2).



LES MERCREDIS DE LA BIODIVERSITÉ - Prochaines animations

Quatre rendez-vous avaient été programmés, du mois d'avril au mois de juin 2020. La situation sanitaire liée à l'épidémie du COVID 19 nous oblige à suspendre ces animations. Le SYTEC vous informera de la reprise des animations et sorties Biodiversité dès qu'elles seront autorisées. Consulter le site www.atlas-biodiversite-sytec15.com/actualites-animations



Syndicat des Territoires de l'Est Cantal
1, rue des Crozes
Village d'Entreprises/ZA du Rozier Coren
15100 Saint-Flour
Tél 04 71 60 72 64

