

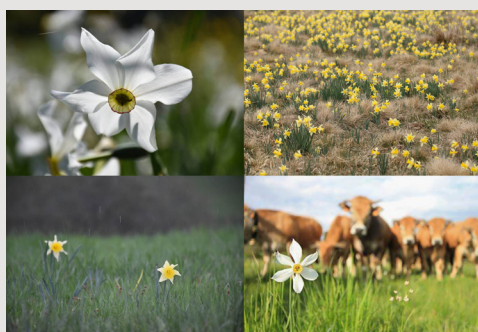
# Atlas de la Biodiversité

Connaître, comprendre et intégrer la biodiversité dans les projets du territoire !

[www.atlas-biodiversite-sytec15.com](http://www.atlas-biodiversite-sytec15.com)

## ZOOM « FIERES DE NOS PRAIRIES » LE DÉFI NARCISSES

DE MARS À MAI, OBSERVONS NOS PRAIRIES !



Fiers de nos prairies - 2021

RELEVONS LE DÉFI  
NARCISSE JAUNE  
NARCISSE DES POÈTES  
C'est le printemps !

Les prairies naturelles cantaliennes se réveillent et avec elles, les célèbres narcisses sauvages. Dans le cadre de l'Atlas de la Biodiversité de l'Est Cantal, nous sommes toujours à la recherche de ces fleurs, garantes de la qualité écologique de ces milieux emblématiques. Vous en avez près de chez vous ? Vous en voyez sur le chemin du travail ? Vous les admirez en randonnées ?

PARTAGEZ VOS OBSERVATIONS !

Sur le site internet de l'Atlas de la Biodiversité du SYTEC

[www.atlas-biodiversite-sytec15.com](http://www.atlas-biodiversite-sytec15.com)

En assistant vos observations directement sur la page de l'enquête

[http://bit.ly/ENQUETE\\_FIERSDENOSPRAIRIES](http://bit.ly/ENQUETE_FIERSDENOSPRAIRIES)

Ou sur le document papier à télécharger, à retirer au SYTEC ou dans les Offices de Tourisme du territoire.

Fiers de nos prairies - 2021

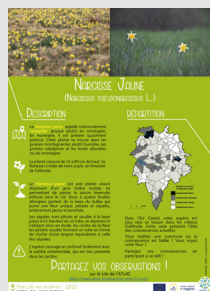
SYTEC - Tél : 04 71 60 72 64

Vous pouvez aussi partager vos observations

en envoyant un mail à : [abt.sytec@gmail.com](mailto:abt.sytec@gmail.com)

sur la page facebook: @sytec15

en indiquant le nom de l'espèce observée, la commune, le lieu-dit, et si cela est possible, les coordonnées GPS.



## LES CLÉS DE L'ATLAS

Les « Clés de l'Atlas » ont été conçues pour faire connaître la Biodiversité de l'Est Cantal et découvrir les espèces de fleurs, d'oiseaux, de papillons, de mammifères, d'insectes. 6 outils récréatifs sont ainsi à disposition pour comprendre et découvrir la Biodiversité grâce à des jeux, vidéos et cartes sonores. Ils apportent aussi de nombreuses informations scientifiques sur les espèces, des précisions sur leur milieu écologique et leur répartition dans l'Est Cantal.

La Clé N°5, « Autour des oiseaux » est consacrée aux oiseaux et aux ornithologues qui les observent et les étudient. Observer les oiseaux, est-ce seulement une affaire de spécialistes ? Les amateurs éclairés, les néophytes curieux peuvent les observer dans les jardins et pendant les promenades. Les spécialistes, les ornithologues, les étudient en les suivant méthodiquement et en observant tous leurs faits et gestes selon des protocoles scientifiques bien précis.



[http://bit.ly/3CLESATLAS\\_CLE5\\_Autourdesoiseaux](http://bit.ly/3CLESATLAS_CLE5_Autourdesoiseaux)



La Clé n°6, « L'hiver, même pas peur » est consacrée aux adaptations développées par les animaux pour passer l'hiver. Les animaux sauvages rivalisent d'ingéniosité pour faire face au froid et autres contraintes de cette saison difficile. L'enjeu n'est autre que leur survie. Cette clé se présente sous la forme d'un jeu de plateau classique, le jeu de l'oie, revisité pour les Clés de l'Atlas. Il vous plonge au cœur de ce périple hivernal passionnant : vous devenez un de ces animaux de montagne, vous devez traverser l'hiver et atteindre le printemps... EN VIE !



[http://bit.ly/CLESATLAS\\_CLE6\\_Hivermêmepaspeur](http://bit.ly/CLESATLAS_CLE6_Hivermêmepaspeur)



## LES MERCREDIS DE LA BIODIVERSITÉ REVIENNENT ! WEBCONFÉRENCES

Série « Vive le printemps et ses premières fleurs sauvages ! »

N°1 - Des fleurs dans la neige

Pour célébrer l'arrivée du printemps, le SYTEC vous propose de retrouver Véronique Garcia, botaniste de terrain et ingénieur horticole, pour une série de 3 webconférences sur les premières fleurs sauvages du printemps.

La première webconférence pour une rencontre avec les fleurs dans la neige, a eu lieu le mercredi 24 mars 2021.

Retrouvez la sur le site de l'Atlas

[http://bit.ly/WBCONF-FLEURSVERNALES\\_VGARCIA24MARS2021](http://bit.ly/WBCONF-FLEURSVERNALES_VGARCIA24MARS2021)

## UNE RÈGLE SIMPLE À RESPECTER

Le SYTEC demande aux observateurs de ne pas entrer dans les parcelles. Ces fleurs sont observables depuis les chemins.

Pensez à cliquer sur les liens !

# MIEUX COMPRENDRE L'ATLAS

## POURQUOI UN PROGRAMME DE SCIENCES PARTICIPATIVES ?



L'Atlas de la Biodiversité de l'Est Cantal intègre un important programme de **sciences participatives**. L'implication de la population locale dans l'élaboration de l'Atlas est un des axes essentiels de la démarche. Cet Atlas participatif se veut à la portée de tous.



L'un des objectifs de ce programme est de **permettre au grand public de s'appropriier les notions et les enjeux liés à la biodiversité de l'Est Cantal**. De nombreuses actions ont été réalisées dans ce sens : Mercredis de la biodiversité, Clés de l'Atlas, enquêtes, défis et animations.

Un autre objectif est de **récolter des données afin d'améliorer les connaissances sur la Biodiversité**. On considère comme une donnée naturaliste, une observation retranscrite en termes d'espèce, de date, de lieu et d'observateur, ceci avec la plus grande précision possible.

Mais que deviennent les données issues du programme de sciences participatives ?

### DES DONNÉES IMPORTANTES POUR LA CONNAISSANCE

Tout comme les données des inventaires ou celles des partenaires du projet, elles sont intégrées aux analyses. De plus ces données, une fois validées \*, « remontent » à l'échelle nationale et intègrent l'Inventaire National du Patrimoine Naturel.



### VALIDATION DES DONNÉES COLLECTÉES



Les données naturalistes collectées dans le cadre du Programme de Sciences Participatives sont vérifiées et validées par une équipe d'experts.

En cas de doute, le producteur de la donnée est contacté pour vérifier, valider ou invalider son observation. Ainsi, sur le total des données collectées, moins de 1% ont été invalidées (19 données).

Il s'agit le plus souvent d'un problème de cohérence géographique ou bien d'erreurs faites sur des espèces plus « délicates » à déterminer.

### LES MERCREDIS DE LA BIODIVERSITÉ - LES PROCHAINS RENDEZ-VOUS : WEBCONFÉRENCES LES FLEURS SAUVAGES

Conférence 2 – Des fleurs au fond des sous-bois – Mercredi 14 avril 2021 – 19h <https://us02web.zoom.us/j/87625323133>

Conférence 3 – Des fleurs autour des sources et des cascades – Mercredi 5 mai 2021 – 19h <https://us02web.zoom.us/j/88312292565>

✎ Pour en savoir plus sur l'Atlas de la Biodiversité, consulter régulièrement le site <https://www.atlas-biodiversite-sytec15.com/actualites-animations>



Crédits photos : MOMENTS NATURE / SYTEC / Laurent SOULAT / Anthony CAPRIO

Syndicat des Territoires de l'Est Cantal  
1, rue des Crozes  
Village d'Entreprises/ZA du Rozier Coren  
15100 Saint-Flour  
Tél 04 71 60 72 64

