



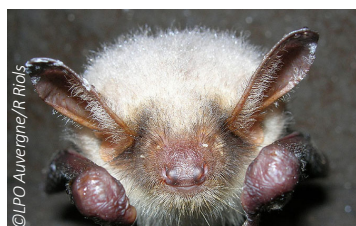
**Crapaud
calamite**



Aigle botté



Cerf élaphe



Chauve-souris



**Circaète
jean-le-blanc**



VOS COORDONNÉES

Structure/Ecole :

Nom* :

Prénom* :

Adresse postale :

.....

.....

Téléphone :

Adresse e-mail* :

**Champs obligatoires pour vérification des données*

J'autorise le SYTEC à me contacter pour des demandes de précisions sur mes observations, pour recevoir des nouvelles de l'enquête ainsi qu'à commu informations aux partenaires de l'opération dans le cadre du traitement



Le Syndicat des Territoires de l'Est Cantal (SYTEC), réalise un **Atlas participatif de la Biodiversité** de son territoire qui regroupe les deux intercommunalités « Saint-Flour Communauté » et « Hautes-Terres Communauté ».



Cet Atlas de la Biodiversité Territorial permettra une **meilleure connaissance** de la biodiversité locale. Il s'agit d'**inventorier** la faune et la flore présentes afin de prendre en compte la biodiversité dans la **gestion** du territoire.

PARTICIPEZ À L'ATLAS DE LA BIODIVERSITÉ



Pour cela, le SYTEC propose aux habitants du territoire de participer à cinq enquêtes : **Fiers de nos prairies**, **Rencontrons nos papillons**, **Espèces emblématiques dans nos loisirs**, **Herbiers de nos Chemins** et **Nos colocataires du quotidien**. Les observations des citoyens sont essentielles à la connaissance car elles permettent de collecter de nombreuses données, que les chercheurs ne peuvent pas obtenir seuls. Que vous soyez débutant, naturaliste amateur ou confirmé, participez ! Les données collectées seront vérifiées, puis valorisées, et alimenteront des bases de données locales et nationales.

Maquette - LPO Auvergne / MAI 2024

QU'EST-CE QU'UNE ESPÈCE EMBLÉMATIQUE ?

- Une espèce « **sauvage**, ayant une importance culturelle, religieuse ou économique pour l'Homme » Inventaire National du Patrimoine Naturel
- Peuvent être **rares** ou **communes**, quoiqu'il en soit, elles sont une fierté, un étendard pour une **région**

POURQUOI LES CHERCHER ?

Qu'elles soient rares, menacées ou communes, chercher ces espèces permet de localiser et conserver les milieux dans lesquels elles se développent. Grâce à cela, ces espèces vont permettre d'en protéger d'autres moins connues, plus difficiles à reconnaître mais qui, elles-aussi, sont rares, protégées ou en danger. En effet, en protégeant les espèces emblématiques, on préserve également les milieux qui les abritent.

© LPO Auvergne/S Boursange

DANS VOS LOISIRS... Vous êtes susceptibles de rencontrer ces espèces lors de vos activités (randonnée, escalade, canoë...). Elles font partie du patrimoine naturel de votre territoire, respecter leurs habitats est indispensable pour pouvoir les observer encore longtemps.

DANS QUELS MILIEUX LES OBSERVER ?



Prairies : Sèches ou humides, zones de végétaux herbacés avec parfois quelques fourrés buissonnants, souvent pâturées ou fauchées.



Forêts : Sèches ou humides, zones boisées plus ou moins anciennes et leurs sous-bois sont plus ou moins lumineux.



Falaises : Parois rocheuses abruptes surplombant une vallée ou un autre élément paysager.



Milieux humides et aquatiques : Milieux liés à l'eau, douce, salée ou saumâtre, souvent inondés ou gorgés d'eau de façon permanente ou temporaire.



Gorges : Passage encaissé entre deux reliefs, généralement occupé par un cours d'eau.



Plateaux ou planèzes : Paysages ouverts de moyenne altitude au relief doux.



Montagnes : Pelouses, landes, forêts et milieux rocheux d'altitude (au-dessus de 1200 m).



Huppe fasciée



Courlis cendré



Busards



Chat forestier



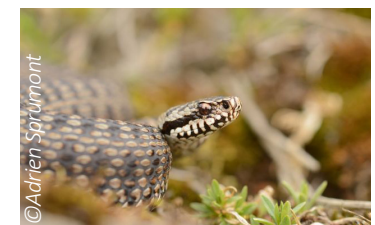
Hermine



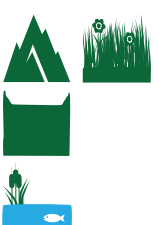
Loutre d'Europe



Salamandre tachetée



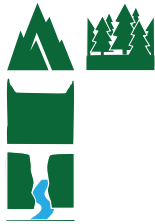
Vipère péliade



MERCI POUR VOTRE CONTRIBUTION !



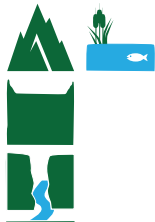
Lucane Cerf-volant



Rosalie des Alpes



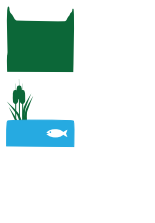
Caloptéryx



Écrevisse à pattes blanche



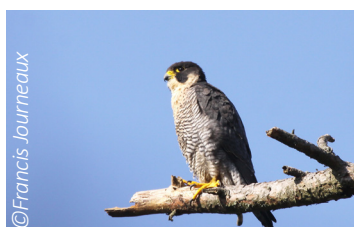
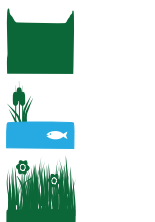
Grèbe huppé



Milan royal



Pie-grièche grise



Faucon pèlerin



RÉPONDRE À L'ENQUÊTE

L'enquête participative «Espèces emblématiques dans nos loisirs» concerne 41 espèces, faune et flore confondues.

- Au cours d'une de vos activités de plein air, **cochez les espèces observées**
- Notez la **date** et la **localisation*** de votre activité
- Pour chaque nouveau lieu ou pour chaque nouvelle date, **remplir une autre enquête**
- Nous faire parvenir l'enquête :

- Avec ce formulaire papier à envoyer à :

Atlas de la Biodiversité Territoriale
Syndicat des Territoires de l'Est Cantal
Village d'Entreprises - Zone d'activités du Rozier Coren
15100 SAINT-FLOUR

OU

- Avec le questionnaire en ligne sur : www.sytec15.fr

* Nous vous demandons la commune et le lieu-dit, ou la commune et le nom du site (Exemple : Alleuze, Gorges de la Truyère / Alleuze, La Baurine), pour plus de précisions nous demandons aussi les coordonnées GPS, cependant, si vous êtes dans l'impossibilité de les fournir, remplissez seulement la commune et le lieu dit/site)

DATE DE VOS OBSERVATIONS :

LOCALISATION :

Commune/Lieu dit ou Site

Coordonnées GPS**

1e coordonnée

.....

2e coordonnée

.....

**Connectez-vous à www.geoportail.gouv.fr, entrez le nom de la commune, déplacez-vous sur la carte afin de trouver votre localisation, faites un « clic droit » sur le point exact, puis choisissez « Adresse/coordonnées du lieu ». Votre position GPS vous sera donnée : notez la 1ère et la 2nd coordonnée (exemple : 45.031244 et 3.014563)



Anémone pulsatile



Aconit napel



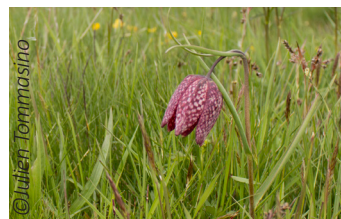
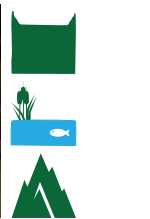
Pavot jaune



Polémoine bleue



Fluteau nageant



Fritillaire pintade



Renoncules aquatiques



Tulipes sylvestres



Gentiane pneumonanthe



Joubarbe d'Auvergne



Valériane triséquée



Apollon



Lichen pulmonaire



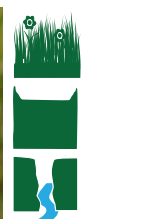
Lis martagon



Grand sylvain



Mante religieuse



Linaigrettes



Orchis



Zygènes



Ascalaphes

