

COMPOSTAGE AUTOMNE

RÉCUPÉRATION DU COMPOST 3/3

Remettre dans le composteur les déchets compostables et ceux en cours de décomposition. Ils peuvent être mélangés.



La récupération du compost peut prendre un peu plus d'1 heure.



sytec15.fr

COMPOSTAGE AUTOMNE

PAILLAGE COMPOST + FEUILLES MORTES



AU PIED DES ARBRES FRUITIERS, ROSIERS,
ORTHENSIAS, FRAMBOISIERS

sytec15.fr



www.sytec15.fr / 04 71 60 72 64

COMPOSTAGE AUTOMNE

PAILLAGE COMPOST + FEUILLES MORTES



VOUS POUVEZ UTILISER LE COMPOST EN
AUTOMNE OU EN DÉBUT D'HIVER SOIT EN SURFACE,
SOIT PAR GRIFFAGE POUR L'INCORPORER À LA TERRE
su 10 cm maximum

sytec15.fr

COMPOSTAGE AUTOMNE

PAILLAGE COMPOST + FEUILLES MORTES



LE PAILLIS «COMPOST + FEUILLES MORTES » EST UNE PROTECTION
IDÉALE POUR PROTÉGER LES PLANTES SENSIBLES
CONTRE LE FROID ET LE GEL

sytec15.fr

COMPOSTAGE AUTOMNE



LES FEUILLES MORTES,
DE L'OR POUR NOS POTAGERS !
CE SONT DES DÉCHETS BRUNS TRÈS UTILES
ET TRÈS PRÉCIEUX POUR CET HIVER !
C'EST LE MOMENT DE LES RAMASSER
ET DE LES STOCKER !

sytec15.fr

COMPOSTAGE AUTOMNE

LES STOCKER EN TAS PRÈS
DU COMPOSTEUR



sytec15.fr

COMPOSTAGE AUTOMNE

DANS LE COMPOSTEUR



INTERDIT !

- Les feuilles malades ou attaquées par des parasites
- Les feuilles de platane, noyer et ciste.



ATTENTION !

- Ne pas mettre les feuilles de rosier ou de fruitier si elles sont tâchées
- Découpez en petits morceaux les feuilles de rhubarbe et de lierre.



CONSEIL !

- Les feuilles de chêne, châtaignier, peuplier, hêtre, érable seront longues à se décomposer.
- Elles peuvent être broyées à la tondeuse pour accélérer leur décomposition.

sytec15.fr

COMPOSTAGE AUTOMNE

RÉCUPÉRATION DU COMPOST 1/3

➤ Se munir d'une fourche

➤ On peut déposer une bâche au sol près du composteur pour déposer le compost

Le compost est le plus souvent divisé en 3 parties :

- 1 : les déchets compostables que l'on vient de déposer
- 2 : les déchets en cours de décomposition
- 3 : le compost mature.
C'est celui-là qu'il faut récupérer.



sytec15.fr

COMPOSTAGE AUTOMNE

DANS LE COMPOSTEUR

LES FEUILLES MORTES SERVIRONT D'APPORT EN MATIÈRE SÈCHE EN AUTOMNE, HIVER ET AU PRINTEMPS.



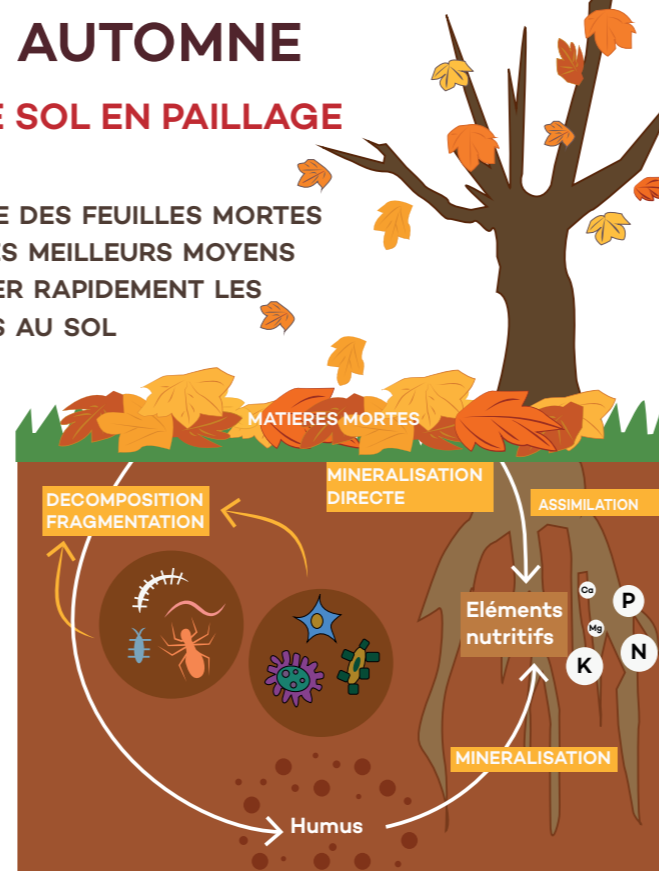
LORS DE VOS APPORTS QUOTIDIENS, MÉLANGEZ LES NOUVEAUX DÉCHETS AVEC DES FEUILLES MORTES POUR ÉQUILIBRER LE MÉLANGE

sytec15.fr

COMPOSTAGE AUTOMNE

SUR LE SOL EN PAILLAGE

LE PAILLAGE DES FEUILLES MORTES EST L'UN DES MEILLEURS MOYENS DE RESTITUER RAPIDEMENT LES NUTRIMENTS AU SOL



sytec15.fr

COMPOSTAGE AUTOMNE

RÉCUPÉRATION DU COMPOST 2/3

Déposer au sol les 2 premières parties et récupérer le compost mature dans un seau.



Le compost peut être lourd à manipuler



sytec15.fr